

MAIRIE DE PROPRIANO
6, Avenue NAPOLEON III
20110 PROPRIANO
04 95 76 00 44
mairie-propriano.com

LETTRE D'INFORMATION

Propriano, le 4 mai 2020

Objet : **Distribution de masques barrières alternatifs anti projection**

Afin d'accélérer la protection de la population contre le risque de contamination au Covid-19, le Maire, en concertation avec l'équipe municipale, a pris la décision, dès le 10 avril 2020, de commander des masques barrières en tissu lavable et réutilisable destinés au grand public, et non au personnel soignant. Ces masques en tissu produits par un atelier de confection français, répondent aux normes AFNOR S76-001 du 27 mars 2020.

Aussi, nous avons le plaisir de **vous faire parvenir une dotation de ce masque barrière, réutilisable que vous devez impérativement laver à 60° avant de l'utiliser.**

Il est rappelé que ces masques barrières, fournis par la mairie de Propriano, représentent une **protection complémentaire pour chaque Proprianois**, mais ne dispensent en aucun cas du **respect des gestes barrières** et de **distanciation sociale**, ainsi que des **limitations de déplacements** actuellement en vigueur.

Les agents de la Ville de Propriano et l'équipe municipale mobilisent toutes leurs énergies pour veiller à votre bien-être et à votre sécurité. Nous vous remercions pour l'état d'esprit admirable dont vous faites preuve durant cette période inédite.

C'est grâce au strict **respect des consignes de confinement et à l'implication de chacun**, que nous réussirons, tous ensemble, à surmonter cette crise.

Merci de vos efforts, continuez à prendre soin de vous et à protéger les autres.

Paul-Marie BARTOLI
Maire de Propriano



Les gestes barrières à adopter



Lavez-vous très **régulièrement** les mains



Utilisez un mouchoir à usage **unique** et jetez-le



Toussez ou éternuez dans **votre coude** ou dans **un mouchoir**



Saluez sans se serrer la main, évitez les embrassades

La distance sociale préconisée



Pour tenir la maladie à distance, **restez à plus d'un mètre de distance** les uns des autres



mairie-propriano.com



@MairiePropriano

Couleur : blanc	Grammage : entre 190 g et 250 g
Entretien : lavage à 60° - durée 30 minutes - lessive habituelle - testé 20 lavages.	Matière : 100% polyester - tissu souple et doux. double épaisseur intérieure et extérieure.
Port : adaptable à plusieurs morphologie.	Maintien : au dessus des oreilles

Il est recommandé de respecter les consignes et les étapes indiquées :

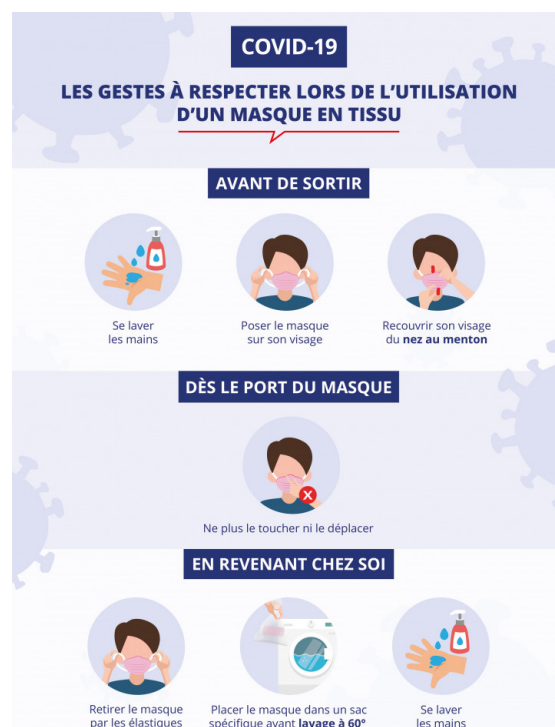
UTILISATION DU MASQUE BARRIERE :

Le masque barrière doit être correctement utilisé.

Pour cela, il est recommandé de le porter sur une peau nue (c'est-à-dire sans présence de cheveux au contact avec la peau de l'utilisateur, pour certaines personnes une peau rasée), il est nécessaire de respecter les étapes suivantes.

- 1) Se laver les mains à l'eau et au savon ou exercer une friction avec une solution hydro alcoolique avant toute manipulation du masque
- 2) Placer le masque alternatif anti projection sur le visage.
- 3) Effectuer un nœud avec les lanières derrière la tête ou enfiler avec l'élastique.
- 4) Placer correctement le masque (partie basse sous le menton, partie haute au-dessus du nez)

Une fois ajusté, ne plus le toucher avec les mains. Si ce dernier devait être touché avec les mains, se laver immédiatement les mains à l'eau et au savon ou exercer une friction avec une solution hydro alcoolique.



NETTOYAGE DU MASQUE :

Ne pas mélanger le masque souillé avec tout vêtement propre. Il est conseillé de porter des gants pour mettre au lavage le masque souillé, s'il n'est pas dans un sac hydrosoluble.

Le cycle du lavage doit être quotidien d'une durée de 30 minutes minimum à 60° avec la lessive habituelle.

Le séchage ne doit pas s'effectuer à l'air libre pour éviter toute contamination. Il est recommandé de l'effectuer au sèche linge ou sèche cheveux.

Il est recommandé de contrôler le masque avant chaque utilisation afin de vérifier tout dommage (usure, déformation, etc...). Si c'est le cas le masque doit être jeté.

IMPORTANT : Ce masque est un produit d'hygiène et non un masque médical type FFP2 ou chirurgical. Il est uniquement destiné à protéger la personne réputée saine devant se déplacer. Il complète les gestes barrières.



Ce masque ne peut être vendu. Il est offert par la commune de Propriano à tous ses habitants.